



Plantronics Explorer® серии 240 & 395
Руководство пользователя

Введение

Благодарим вас за приобретение гарнитуры Plantronics Explorer серии 240 или 395. В данном руководстве содержатся инструкции по установке и эксплуатации гарнитуры.

△ Перед использованием устройства ознакомьтесь с буклетом "Инструкция по безопасности" для получения информации о безопасной эксплуатации, зарядке и аккумуляторе.

Получение поддержки

Центр технической поддержки компании Plantronics готов помочь вам. Здесь можно найти ответы на часто задаваемые вопросы, задать вопрос по электронной почте, получить обслуживание через Интернет или пообщаться непосредственно с представителем компании. Посетите сайт www.plantronics.com/support или позвоните по телефону линии поддержки в вашей стране, указанному на последней странице руководства пользователя.

ПРИМЕЧАНИЕ Если вы намереваетесь вернуть гарнитуру, сначала обратитесь в Центр технической поддержки.

Регистрация изделия

Посетите сайт www.plantronics.com/productregistration и зарегистрируйте устройство, чтобы мы могли обеспечить вам обслуживание и техническую поддержку на самом высоком уровне.

ПРИМЕЧАНИЕ; PIN-код или пароль для сопряжения гарнитуры: 0000.

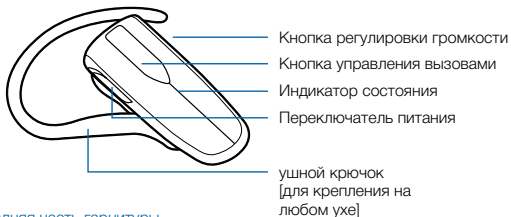
Содержание

Комплект поставки и функциональные возможности	iv
Зарядка гарнитуры	1
Как зарядить гарнитуру с помощью зарядного устройства от сети 220 В	1
Что такое Bluetooth?	2
Технология Plantronics QuickPair™	2
Диапазон (расстояние между гарнитурой и телефоном)	2
Подключение гарнитуры	3
Ношение гарнитуры	4
Органы управления и световые индикаторы	6
Устранение неисправностей	9
Характеристики устройства	10

Комплект поставки и функциональные возможности

ПРИМЕЧАНИЕ Ваша гарнитура может отличаться от изображенной на рисунке, но будет работать, как описано.

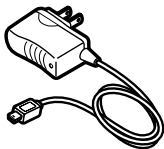
Гарнитура, вид спереди*



Задняя часть гарнитуры



Зарядное устройство переменного тока 100–240 В



* Только в целях наглядности; дизайн изделия будет меняться в соответствии с номером модели.

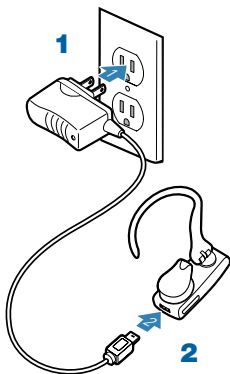
Зарядка гарнитуры

Для достижения оптимальной работы гарнитура должна быть полностью заряжена. Во время зарядки индикатор на гарнитуре светится красным. Индикатор загорается синим, когда гарнитура полностью заряжена. Нельзя использовать гарнитуру, если она подключена к зарядному устройству.

Как зарядить гарнитуру с помощью зарядного устройства от сети 220 В

1 Подключите зарядное устройство к розетке.

2 Подключите кабель зарядки к гарнитуре.



ВРЕМЯ ЗАРЯДКИ

2 часа.....	полная зарядка
1 час.....	минимальная зарядка перед первым использованием

ПРИМЕЧАНИЕ Никогда не заряжайте аккумулятор в местах, где температура может упасть ниже 0°C (32°F) или подняться выше 40°C (104°F), например, в транспортном средстве, оставленном без присмотра. Не оставляйте заряжающийся аккумулятор без присмотра.

Что такое Bluetooth?

Беспроводная технология Bluetooth обеспечивает способ обмена данными между такими устройствами, как гарнитура и телефон, без использования проводов. Сопряжение это процесс "знакомства" гарнитуры и телефона. Перед первым использованием гарнитуры необходимо произвести ее сопряжение с включенным Bluetooth-совместимым телефоном.

Технология Plantronics QuickPair™

Для упрощения процесса настройки Bluetooth ваша новая гарнитура использует технологию Plantronics QuickPair. Этот процесс отображен на следующей странице.

- **При первом** включении гарнитура автоматически переходит в режим сопряжения на 10 минут (индикатор начнет мигать синим и красным цветом).
- **До успешного сопряжения** вашей гарнитуры с Bluetooth-совместимым телефоном при каждом его включении будет входить в режим сопряжения.
- **Для последующего сопряжения с новым телефоном** включите гарнитуру, затем нажмите и удерживайте кнопку управления вызовами, пока индикатор не загорится красным, а затем синим, что указывает на состояние сопряжения.

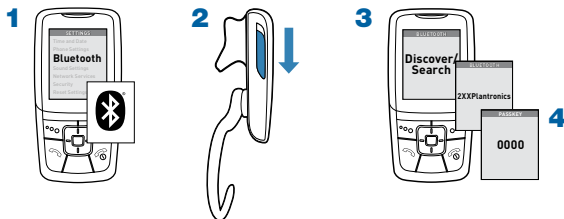
Диапазон (расстояние между гарнитурой и телефоном)

- Для поддержания подключения держите гарнитуру в пределах 10 метров от телефона.
- Во избежание большого количества помех расположите гарнитуру и телефон на одной стороне тела.

Если вы отодвинетесь слишком далеко от телефона и потеряете соединение Bluetooth,

- гарнитура может автоматически повторно подключиться в течение 60 секунд после приближения к телефону (вы услышите низкий по тону сигнал) ИЛИ
- для повторного подключения можно коснуться кнопки управления вызовами (вы услышите низкий по тону сигнал) ИЛИ
- если ни один из вышеописанных способов не работает, можно повторно подключиться к гарнитуре с помощью меню Bluetooth телефона.

Подключение гарнитуры



Правила сопряжения гарнитуры к телефону в первый раз

1 Включите функцию Bluetooth на телефоне.

В большинстве телефонов следует выбрать Настройки/Сервис > Связь > Bluetooth > Вкл. За дополнительной информацией обратитесь к инструкции телефона.

2 Включите гарнитуру.

Включите гарнитуру, переместив переключатель питания по направлению к микрофону. Подождите, пока световой индикатор не начнет мигать красным, а затем синим.

Если индикатор не загорается красным, а затем синим, выключите гарнитуру, затем снова включите ее. Нажмите и удерживайте нажатой кнопку управления вызовами, пока индикатор не начнет мигать красным, а затем синим, указывая на состояние режима сопряжения.

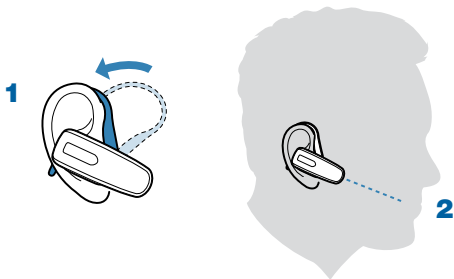
3 Установите Bluetooth-совместимый телефон в режим "поиска" для обнаружения гарнитуры.

Этот процесс обычно включает в себя переход в меню "настройки", "подключения" или "Bluetooth" на телефоне и выбор режима "поиска" или "добавления устройства".

4 При отображении доступных гарнитур выберите свою (например 2XXPlantronics или 3XXPlantronics). При запросе пароля введите 0000.

При успешном сопряжении индикатор на гарнитуре загорится синим. Телефон также сообщит о завершении сопряжения.

Ношение гарнитуры



Гарнитура поставляется с установленным ушным крючком для ношения на правом ухе.

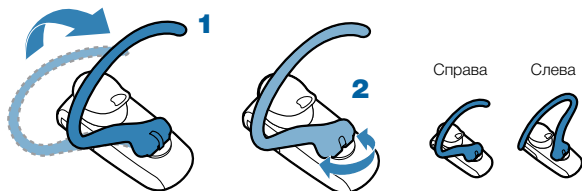
1 Поместите крючок за ухо.

Поворачивая гарнитуру, найдите наиболее комфортное положение на ухе.

2 Направьте микрофон гарнитуры к уголку рта.

Для оптимальной передачи звука поверните гарнитуру микрофоном к уголку рта.

Ношение гарнитуры



Крючок можно легко передвинуть в положение для ношения на левом ухе.

- 1** Поднимите ушной крючок.
- 2** Поверните крючок вправо и опустите его вниз.

Органы управления и световые индикаторы

	Действия	Световой индикатор	Сигнал
Включение или выключение гарнитуры	Включение: сдвиньте переключатель питания в положение "Вкл. ". Выключение: сдвиньте переключатель питания в положение "Выкл. ".	Включение: короткое мигание синим цветом Выключение: длинное мигание красным цветом, затем выключение	Включение: четыре возрастающих по тону сигнала Выключение: четыре убывающих по тону сигнала
Ответ/завершение вызова	Нажмите кнопку управления вызовами.	Нет	Короткий низкий по тону сигнал в начале или в конце вызова.
Отклонение входящего вызова	Нажмите и удерживайте кнопку управления вызовами, пока не услышите низкий по тону сигнал.	Нет	Низкий по тону сигнал
Индикатор пропущенных вызовов	Нажмите любую кнопку, чтобы выключить индикатор.	Индикатор загорится красным, затем сразу синим – и так два раза, погаснет, затем снова загорится два раза красным и синим (процедура повторяется в течение 5 минут или до ее отмены).	Нет

Органы управления и световые индикаторы

Действия	Световой индикатор	Сигнал
Совершение вызова	Введите номер на телефоне и нажмите кнопку отправки.	Мигает синим цветом каждые 2 секунды до завершения разговора. Звонок
Уровень заряда аккумулятора	Для его проверки одновременно нажмите и удерживайте кнопку управления вызовами и кнопку регулировки громкости звука в течение примерно 2 секунд. Световой индикатор мигает, показывая уровень заряда.	Мигает красным 1 Более 2/3 заряда 2 1/3 - 2/3 заряда 3 Менее 1/3 заряда При проверке аккумулятора сигнал отсутствует. Индикация низкого заряда аккумулятора точными сигналами: 3 тоновых сигнала при оставшемся времени разговора менее 5 минут.
Настройка громкости звука (во время звонка)	Нажмите кнопку управления громкостью для ее увеличения на 4 уровня; нажатие кнопки на максимальном уровне громкости вернёт вас к минимальному уровню	Индикатор мигает синим один раз при каждом изменении уровня громкости. Низкий по тону сигнал при каждом изменении уровня громкости. (Два сигнала при достижении максимального уровня громкости).

ВНИМАНИЕ Не рекомендуется использовать наушники/гарнитуру при большой громкости звука в течение длительного времени. Это может привести к ухудшению слуха. Следует всегда использовать среднюю громкость. Для получения дополнительной информации по гарнитурам и правилам их использования посетите сайт www.plantronics.com/healthandsafety.

Органы управления и световые индикаторы

Действия	Световой индикатор	Сигнал
Голосовой набор	Нажмите и удерживайте кнопку управления вызовами, пока не услышите сигнал.	Нет
Повторный набор последнего номера	Дважды нажмите кнопку управления вызовами.	Нет
Передача вызова с гарнитуры на телефон или с телефона на гарнитуру	Во время вызова нажмите и удерживайте кнопку управления вызовами, пока не услышите сигнал.	Нет
		Длинный низкий по тону сигнал при передаче на телефон; короткий низкий по тону сигнал при передаче на гарнитуру.

Устранение неисправностей

Гарнитура не работает с телефоном.

Возможно, гарнитура не находилась в режиме сопряжения, когда телефон выполнял ее поиск. Повторите процедуру сопряжения, описанную на [стр. 3](#).

Возможно, во время сопряжения были выбраны неверные параметры меню телефона. Повторите процедуру сопряжения, описанную на [стр. 3](#).

Меня не слышно, или я не слышу звонящих/сигнал

Убедитесь, что переключатель питания гарнитуры находится в положении "Вкл."

Возможно, ваша гарнитура находится вне радиуса действия Bluetooth, а также возможно наличие помех. Переместите гарнитуру ближе к телефону, и убедитесь, что гарнитура и телефон находятся на одной стороне вашего тела. См. раздел "Радиус действия" на [стр. 2](#).

Заряд аккумулятора гарнитуры исчерпан. Зарядите аккумулятор с помощью прилагаемого сетевого адаптера.

Громкость динамика при прослушивании слишком мала. Для увеличения громкости гарнитуры нажимайте кнопку регулировки громкости.

Моя гарнитура мигает красным, затем синим

Ваша гарнитура находится в режиме сопряжения. Если вы не пытаетесь выполнить сопряжение гарнитуры, перезагрузите ее простым выключением и повторным включением. В противном случае, см. раздел "Подключение гарнитуры" на [стр. 3](#).

Характеристики устройства

время работы в режиме разговора*	До 5 часов
Время работы в режиме ожидания*	До 7 дней
Время зарядки	2 часа
Радиус действия	До 10 метров
Требования к электропитанию	5 В, постоянный ток – 180 мА
Тип аккумулятора	Зарядный, незаменяемый, литий-ионный, полимерный
Температура хранения/ использования/ зарядки	0° С - 40° С (32° F - 104° F)
Bluetooth версии	2.1 + EDR (Enhanced Data Rate) Поддержка профилей "Hands-free (HFP)", "Headset (HSP)" и "Secure Simple Pairing (SSP)".

* При заряженном аккумуляторе. Рабочие характеристики устройств могут отличаться.

Для получения информации по технике безопасности, прочтите отдельную брошюру "Инструкция по безопасности".

Для получения сведений о гарантии см. отдельный буклет "Гарантия на 2 года" или посетите сайт www.plantronics.com

en

Plantronics Ltd
Wootton Bassett, UK
Тел.: 0800 410014

ar

منطقة الشرق الأوسط
لمزيد من المعلومات:
www.plantronics.com

cs

Чешская Республика
www.plantronics.com

da

Danmark
Тел: 80 88 46 10

de

Plantronics GmbH
Hürth, Deutschland

Kundenservice:
Deutschland 0800 9323 400
Österreich 0800 242 500
Schweiz 0800 932 340

el

www.plantronics.com
Για περισσότερες
πληροφορίες:

es

Plantronics Iberia, S.L.
Madrid, España
Tel: 902 41 51 91

fi

Финляндия
Тел.: 0800 117095

fr

Plantronics Sarl
Noisy-le-Grand
Франция

► N° Indigo 0 825 0 825 99
0,150 € TTC / MN

ga

Plantronics BV
Regus House
Harcourt Centre
Harcourt Road
Dublin 2
Ireland
Service ROI: 1800 551 896

he

למידע נוסף, בקר באתר:
www.plantronics.com

hu

További információk:
www.plantronics.com

it

Plantronics Acoustics
Italia Srl
Milano, Italia
Numero Verde: 800 950934

nl

Plantronics B.V.
Hoofddorp, Nederland
Tel: (0)0800 Plantronics
0800 7526876 (NL)
00800 75268766 (BE/LUX)

no

Norge
Tel: 80011336

pl

Aby uzyskać więcej
informacji:
www.plantronics.com

pt

Portugal
Tel: 0800 84 45 17

ro

Pentru informații
www.plantronics.com

ru

Дополнительная
информация:
www.plantronics.com

sv

Sverige
Тел: 0200 21 46 81

tr

Daha fazla bilgi için:
www.plantronics.com



МЛ05



Plantronics B.V.
Scorpius 140
2132 LR Hoofddorp
Нидерланды
www.plantronics.com

© 2010 Plantronics, Inc. Все права защищены. Plantronics, дизайн логотипа, Plantronics Explorer, QuickPair и Sound Innovation являются торговыми марками или зарегистрированными торговыми знаками компании Plantronics, Inc. Имя Bluetooth и торговые знаки Bluetooth принадлежат Bluetooth SIG, Inc., и компания Plantronics, Inc. использует их по лицензии. Все остальные торговые марки являются собственностью соответствующих компаний.

США Заявки на патент
83240-19, ред. А